

Návod na montáž květináče

Květináč velikost 1

Specifikace výrobku

Rozměr (d x š x v)	400 x 395 x 600 mm
Hmotnost největšího kusu	16,3 kg
Celková hmotnost	70 kg
Barevné provedení	barvy a vzory dlažby Granex® XL

Montáž květináče

Pro složení květináče je potřeba alespoň dvou osob. Před samotnou montáží si nejprve všechny díly rozložte a zkontrolujte si, zda je balení kompletní, a že jeho jednotlivé součásti jsou nepoškozené. K montáži budete dále potřebovat klíč 13 mm a mrazuvzdorný voděodolný silikonový tmel (nejsou součástí dodávky).

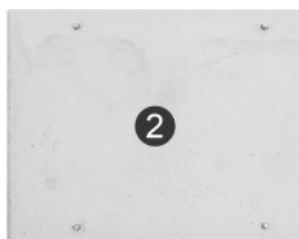


Obsah balení:

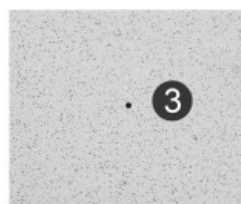
1. Nosná vnější boční stěna (díl 1) se čtyřmi šrouby na vnitřní straně a se třemi zaoblenými hranami – 2ks
2. Vnitřní boční stěna (díl 2) se čtyřmi šrouby na vnitřní straně a s jednou zaoblenou hranou (horní hrana) – 2ks
3. Dno s otvorem (díl 3) – 1 ks
4. Spojovací profil – 8 ks
5. Matice – 16 ks
6. Podložka – 16 ks



2x



2x







1x

16x 

16x 

8x 

Vlastní postup skládání

1	2	3	4
			
<p>Na rovnou plochu položte díl 1 (vnější boční stěnu) šrouby nahoru.</p> <p>Postupně vezměte 4 ks rohových spojovacích profilů a připevněte je pomocí matic s podložkami k položenému dílu 1 (lehce dotáhněte).</p> <p>Vezměte díl 2 (vnitřní boční stěnu), přiložte jej tak, aby zaoblená hrana směřovala k horní zaoblené hraně dílu 1 a vystupující šrouby zapadly do dvou přílehlých profilů. Připevněte pomocí matic s podložkami k dílu 1 a lehce dotáhněte. Dbejte na srovnání vrchních zaoblených hran tak, aby vzájemně lícovaly.</p>	<p>Stejným postupem připevněte i druhý kus dílu 2 k dílu 1.</p> <p>Na oba připojené díly 2 připevněte zbývající 4 ks spojovacích profilů.</p>	<p>Vezměte díl 3 (dno) a vsuňte jej mezi 3 již hotové stěny a lehce usadte ke spodním spojovacím profilům, na kterých bude po dokončení dno ležet. Jsou to profily blíže rovné hraně dílu 1. Dno uložte tak, aby jeho upravená impregnovaná strana byla uvnitř květináče.</p>	<p>Vezměte druhý kus dílu 1 a usadte jej šrouby do volných pozic profilů připevněných k dílu 2, nasadte zbývající podložky a našroubujte matice.</p> <p>Všechny šrouby dotáhněte (dotahujte citlivě), poté můžete květináč postavit do finální polohy.</p> <p>Překontrolujte srovnání jednotlivých dílů a usazení dna, popřípadě povolte matice, srovnejte podle potřeby a poté znovu opatrně dotáhněte.</p> <p>Po složení utěsněte vnitřní spáry květináče pomocí mrazuvzdorného voděodolného silikonového tmelu (není součástí dodávky).</p>

Další informace najdete na: www.topteramo.cz